

Per i vostri auguri: [agenda@ilbiellese.it](mailto:agenda@ilbiellese.it) - [fotografia@ilbiellese.it](mailto:fotografia@ilbiellese.it)

60° anniversario di nozze



A Maria e Battista. Complimenti per il traguardo raggiunto! Auguroni da Marco, Alice, Elena e Cristina

Gli Alpini di Graglia all'adunata nazionale 2016



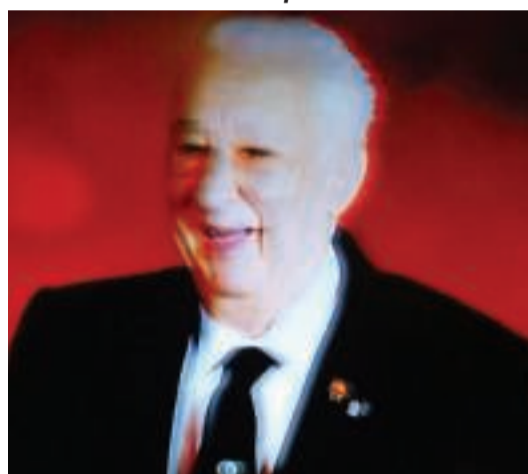
Il Gruppo di Graglia ha partecipato, con un nutrito numero di alpini e di rappresentanti del comune, al raduno alpino di Asti domenica 15 maggio 2016

A due genitori veramente speciali



Per il vostro 55° anniversario di matrimonio i più sinceri auguri da parte di Paola e famiglia

Buon compleanno



Auguri al signor Franco Vegis, Cav. Uff. maestro del commercio, Ufficiale dell'Ordine al Merito della Repubblica Italiana, per i suoi 87 anni

AVVISO AI LETTORI

Gli auguri inviati ad [agenda@ilbiellese.it](mailto:agenda@ilbiellese.it) o [fotografia@ilbiellese.it](mailto:fotografia@ilbiellese.it), potranno essere pubblicati solo se accompagnati dai dati del richiedente, nome cognome indirizzo e recapito telefonico. Ovviamente i dati non saranno pubblicati e saranno trattati secondo le norme attuali sulla privacy. Grazie per la collaborazione.

Vogliatevi sempre bene



Con tanto affetto. I genitori

LOTTO Estrazioni di martedì 17 maggio 2016

BARI	18	45	74	32	3
CAGLIARI	22	38	24	3	12
FIRENZE	42	35	88	38	60
GENOVA	29	81	12	55	10
MILANO	86	43	28	10	45
NAPOLI	17	12	14	10	87
PALERMO	16	52	40	6	78
ROMA	32	53	43	9	35
TORINO	84	83	57	35	66
VENEZIA	48	27	81	44	46
NAZIONALE	88	42	50	6	78

SUPERENALOTTO

Combinazione vincente:  
1 10 19 44 68 74  
Numero jolly: 56  
Numero SuperStar: 81  
QUOTE SUPERENALOTTO  
■ Montepremi totale € 86.491.095,11  
■ Nessun "6":  
■ Nessun "5+1"  
■ Ai "5" vanno € 23.691,02  
■ Ai "4" vanno € 194,10  
■ Ai "3" vanno € 17,00  
■ Ai "2" vanno € 5,00

LOTTO Estrazioni di giovedì 19 maggio 2016

BARI	15	50	6	38	83
CAGLIARI	69	51	59	81	78
FIRENZE	55	31	10	11	60
GENOVA	38	87	50	63	28
MILANO	1	57	82	69	76
NAPOLI	74	67	47	61	68
PALERMO	67	2	28	25	75
ROMA	48	47	61	2	80
TORINO	14	50	76	10	67
VENEZIA	15	48	32	75	81
NAZIONALE	86	62	79	26	16

SUPERENALOTTO

Combinazione vincente:  
15 39 54 62 71 74  
Numero jolly: 60  
Numero SuperStar: 30  
QUOTE SUPERENALOTTO  
■ Montepremi totale € 83.316.990,52  
■ Ai 6: Quote non pervenute  
■ Ai 5+1 Quote non pervenute  
■ Ai "5" Quote non pervenute  
■ Ai "4" Quote non pervenute  
■ Ai "3" Quote non pervenute  
■ Ai "2" Quote non pervenute

il Biellese

Direttore responsabile  
**Silvano Esposito**  
EDITORE  
Editrice "il Biellese" srl  
Via Don Minzoni 8 - 13900 Biella  
Reg. Trib. Biella n. 7 del 21/6/1948  
Codice ISSN 0393-1951  
Sede sociale e amministrazione, direzione e redazione:  
Via Don Minzoni 8 13900 Biella  
Telefoni 015/28646 • 28647  
29127 • 33360  
Fax 015/21495  
WEB: [www.ilbiellese.it](http://www.ilbiellese.it)  
ABBONAMENTI. Biennale € 170;  
ann. € 99; sem. 50 €; trim. 26 €  
ESTERO. Biennale € 650; ann. € 385;  
sem. € 195; trim. € 100  
[silvano.esposito@ilbiellese.it](mailto:silvano.esposito@ilbiellese.it)  
[manuela.colmelet@ilbiellese.it](mailto:manuela.colmelet@ilbiellese.it)  
[riccardo.alberto@ilbiellese.it](mailto:riccardo.alberto@ilbiellese.it)  
[cesare.maia@ilbiellese.it](mailto:cesare.maia@ilbiellese.it)  
[chiara.marcandino@ilbiellese.it](mailto:chiara.marcandino@ilbiellese.it)  
[niccolo.mello@ilbiellese.it](mailto:niccolo.mello@ilbiellese.it)  
[luisa.nuccio@ilbiellese.it](mailto:luisa.nuccio@ilbiellese.it)  
[marialuisa.pacchioni@ilbiellese.it](mailto:marialuisa.pacchioni@ilbiellese.it)  
[susanna.peraldo@ilbiellese.it](mailto:susanna.peraldo@ilbiellese.it)  
[giorgio.pezzana@ilbiellese.it](mailto:giorgio.pezzana@ilbiellese.it)  
[direzione@ilbiellese.it](mailto:direzione@ilbiellese.it)  
[fotografia@ilbiellese.it](mailto:fotografia@ilbiellese.it)  
[agenda@ilbiellese.it](mailto:agenda@ilbiellese.it)  
[spazioaperto@ilbiellese.it](mailto:spazioaperto@ilbiellese.it)  
[amministrazione@ilbiellese.it](mailto:amministrazione@ilbiellese.it)  
[abbonamenti@ilbiellese.it](mailto:abbonamenti@ilbiellese.it)  
Stampa: I.T.S. s.p.a. Cavaglia  
La testata fruisce dei contributi statali diretti di cui alla Legge 7 agosto 90 n. 250

Bakery & Bistrot

Via Giorgio Giulini, 2  
20123 - Milano  
02.89096973

[www.pattibakery.com](http://www.pattibakery.com)  
[panificiopatti@libero.it](mailto:panificiopatti@libero.it)



Panificio

Via Pozzo della Cisterna, 56  
13875 - Ponderano  
015.541256 - 331.1216992  
Fax 015.2548231

[panificiopatti@libero.it](mailto:panificiopatti@libero.it)